

Fiche Technique

Piste Modele TOURNAMENT

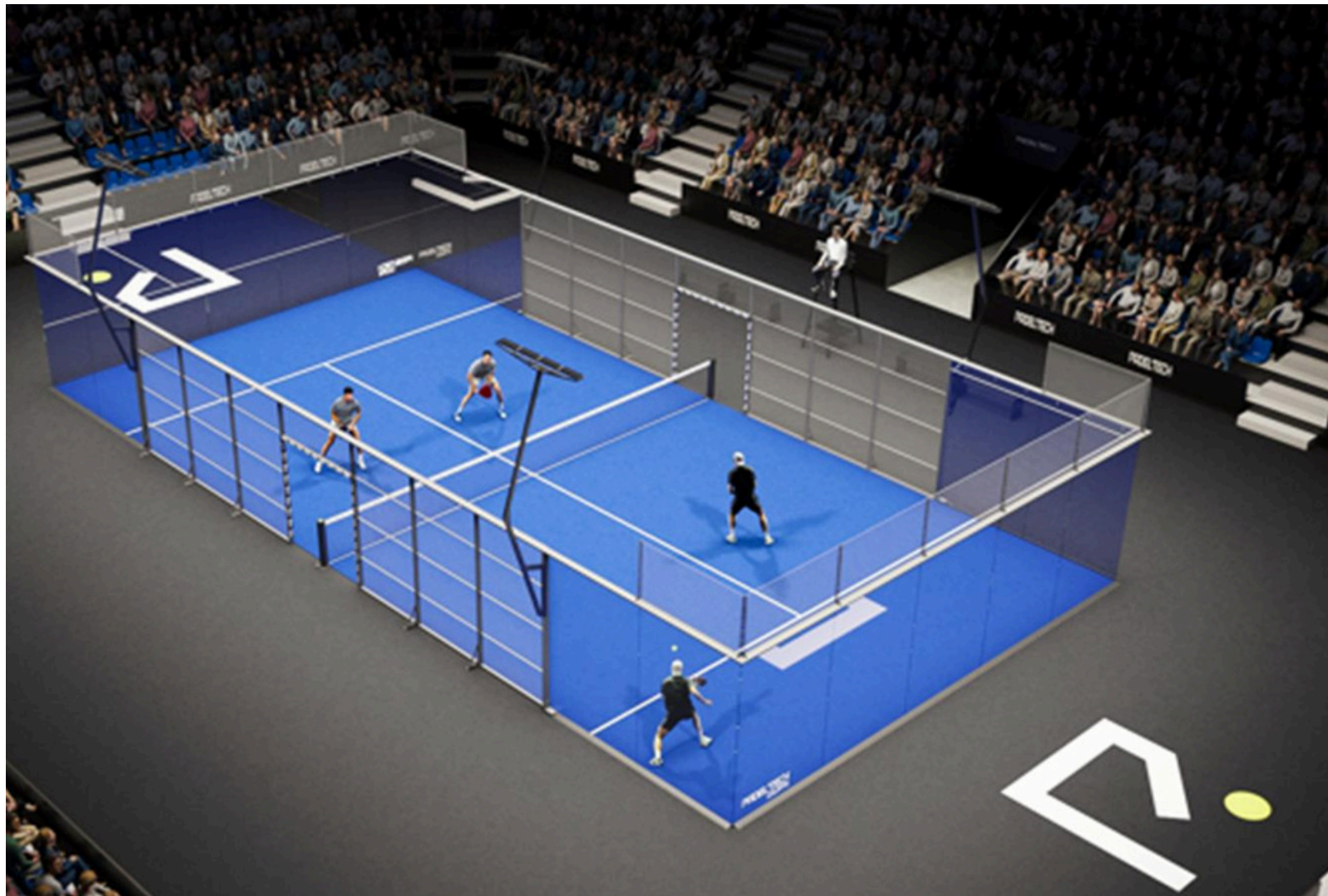
**GET
MY
PADEL.COM⁺**

**PADELTECH
COURTS**

Les pistes fabriquées par Padeltech sont des installations destinées à l'utilisation et au plaisir des joueurs de padel, tant au niveau récréatif que compétitif, et respectent rigoureusement les mesures du règlement stipulées par la Real Federación de Padel d'Espagne, comme indiqué dans le Dépôt Légal : M-31163-2012 SBN : 978-84-7949-222-9 et la Fédération Internationale de Padel (FIP).

La piste se compose d'une surface de jeu en gazon artificiel, entièrement fermée par des fonds de 10 m de longueur intérieure et des côtés de 20 m de longueur intérieure, avec deux ouvertures sur les côtés longs servant de portes d'entrée et de sortie à la disposition des joueurs.

Ainsi, la surface périphérique autoportante de la piste de padel est constituée par l'union de cadres construits sous forme de blocs reliés entre eux et fixés au sol par la suite.



TRAITEMENT DE FABRICATION DE LA STRUCTURE

Les éléments mécaniques ont été fabriqués et conçus en usine conformément aux certifications suivantes :

- UNE EN ISO 9001:2015
- UNE EN ISO 14001:2015
- UNE EN 1090-1:2011 + A1:2012
- MARQUAGE CE

STRUCTURE

La structure de la piste de padel Padel Tech est composée de matériaux en acier au carbone Z275 - DX51D.

PROPRIÉTÉS DES ACIERS UTILISÉS

Les aciers galvanisés à chaud sont constitués d'un substrat en acier sur lequel est appliqué un revêtement de zinc (galvanisation), par un procédé continu de galvanisation par immersion dans un bain de zinc fondu.

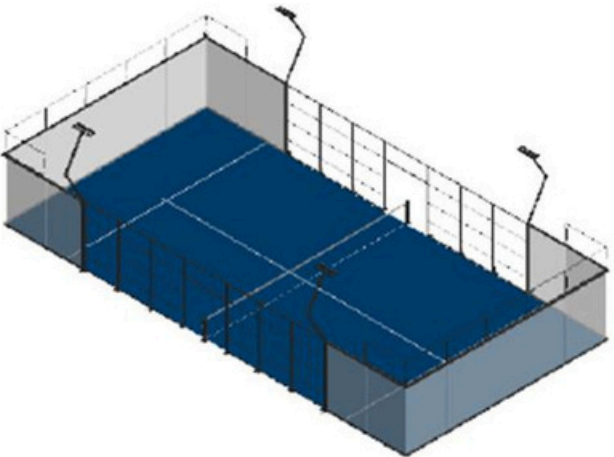
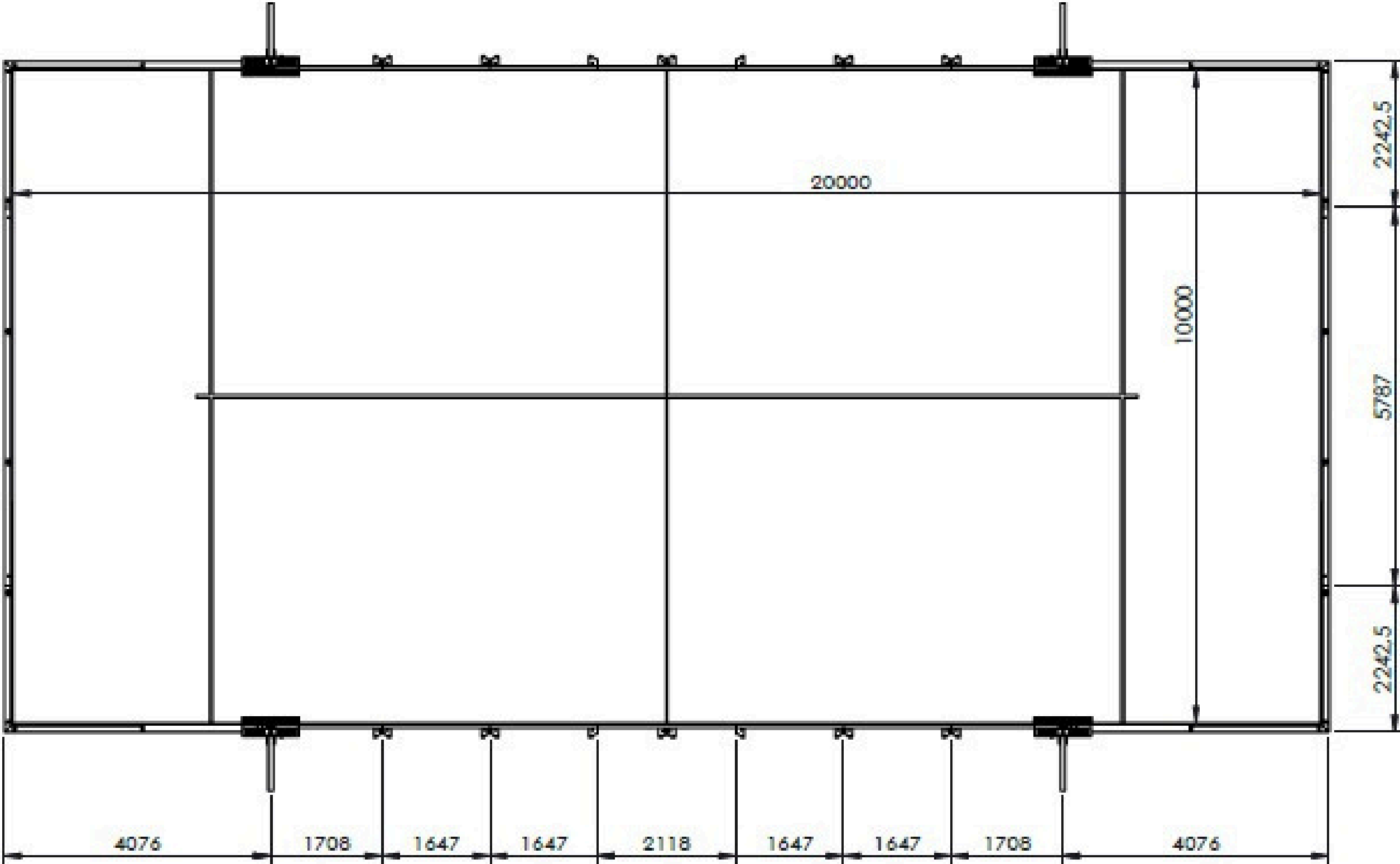
AVANTAGES DE L'ACIER CHOISI

Les aciers galvanisés à chaud fournis par nos fournisseurs offrent une excellente résistance à la corrosion, ainsi qu'une très bonne aptitude à la mise en forme. Le type de procédé utilisé pour le revêtement permet de fabriquer des épaisseurs de zinc pouvant atteindre jusqu'à 725 gr/m² (total pour les deux faces).

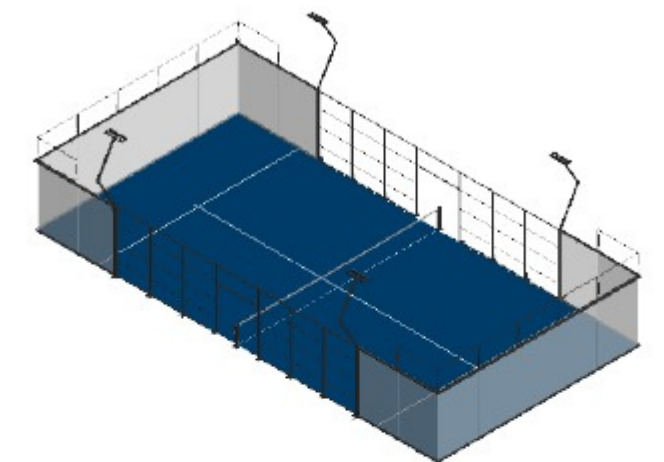
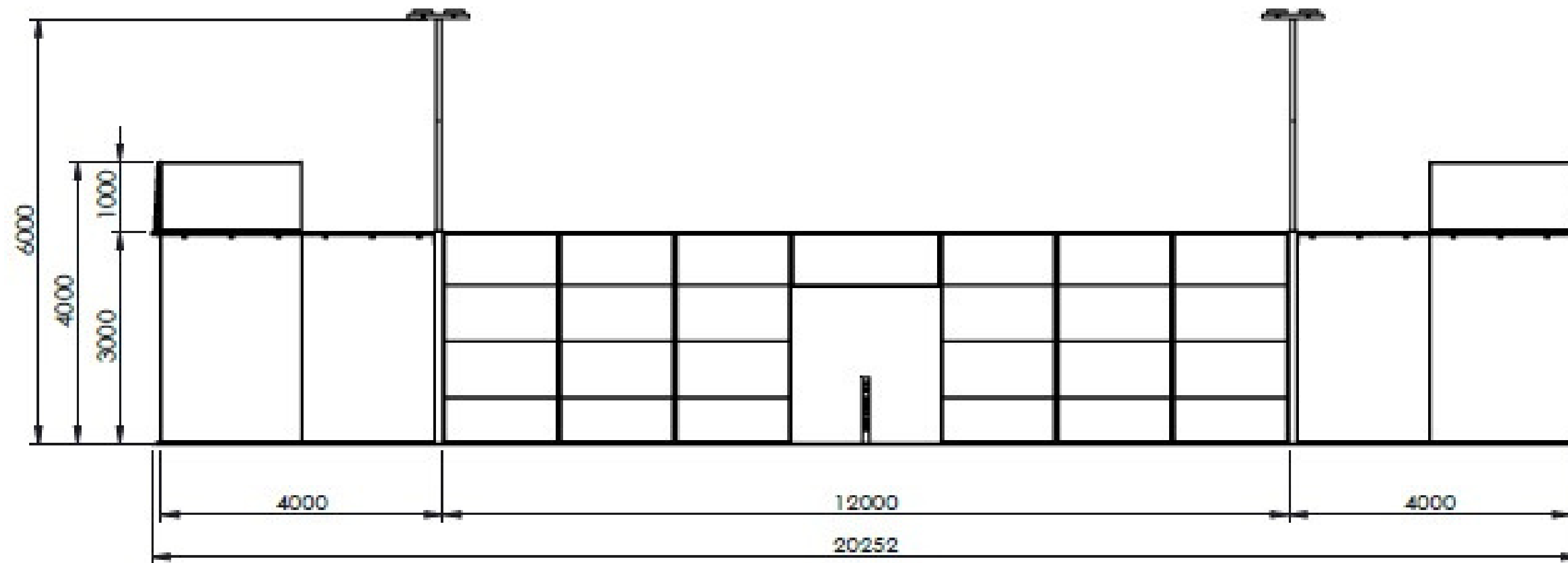
PROCESSUS DE SOUDABILITÉ

Le processus de soudage et d'assemblage des différentes pièces qui composent la piste offre une excellente robustesse. Par conséquent, il est idéal pour les finitions et la durabilité des ensembles des différentes pistes.

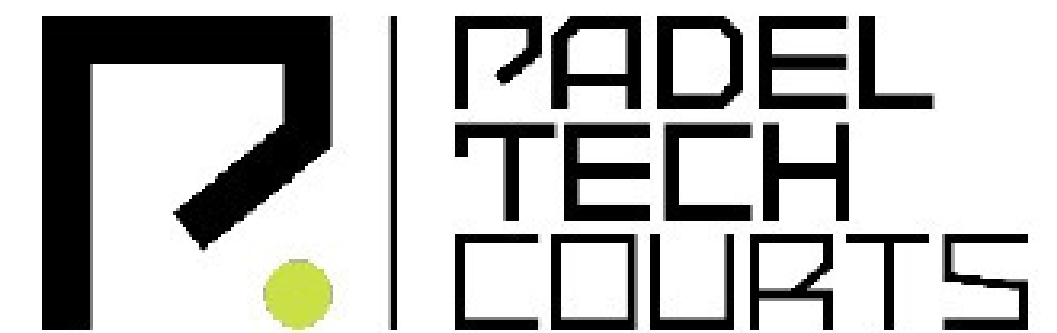
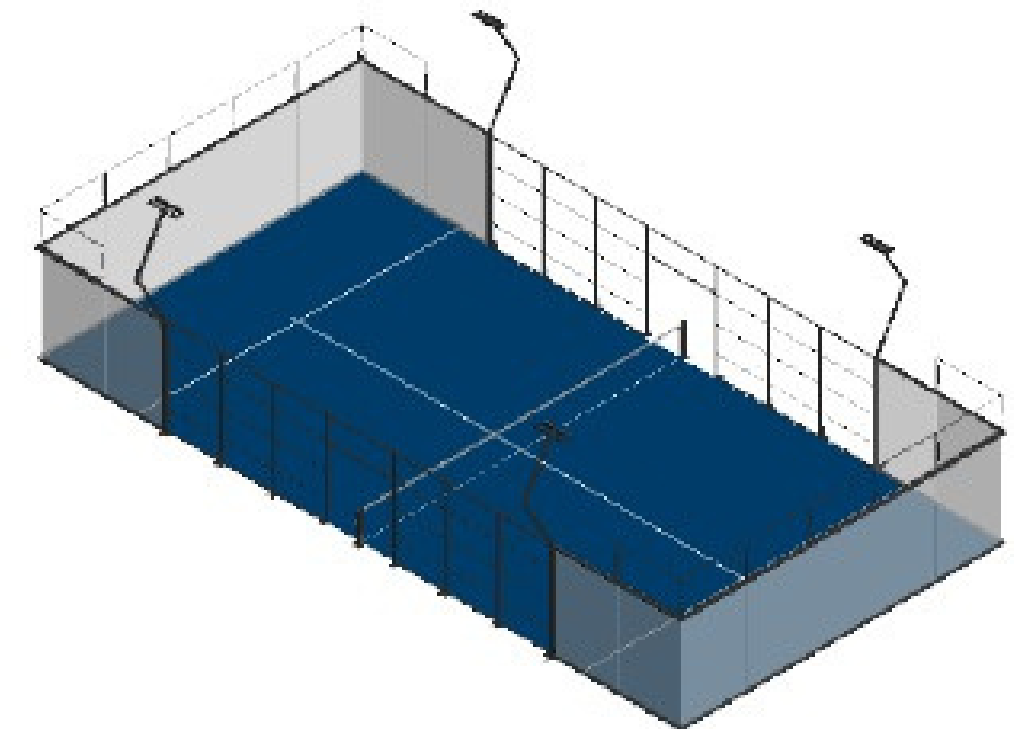
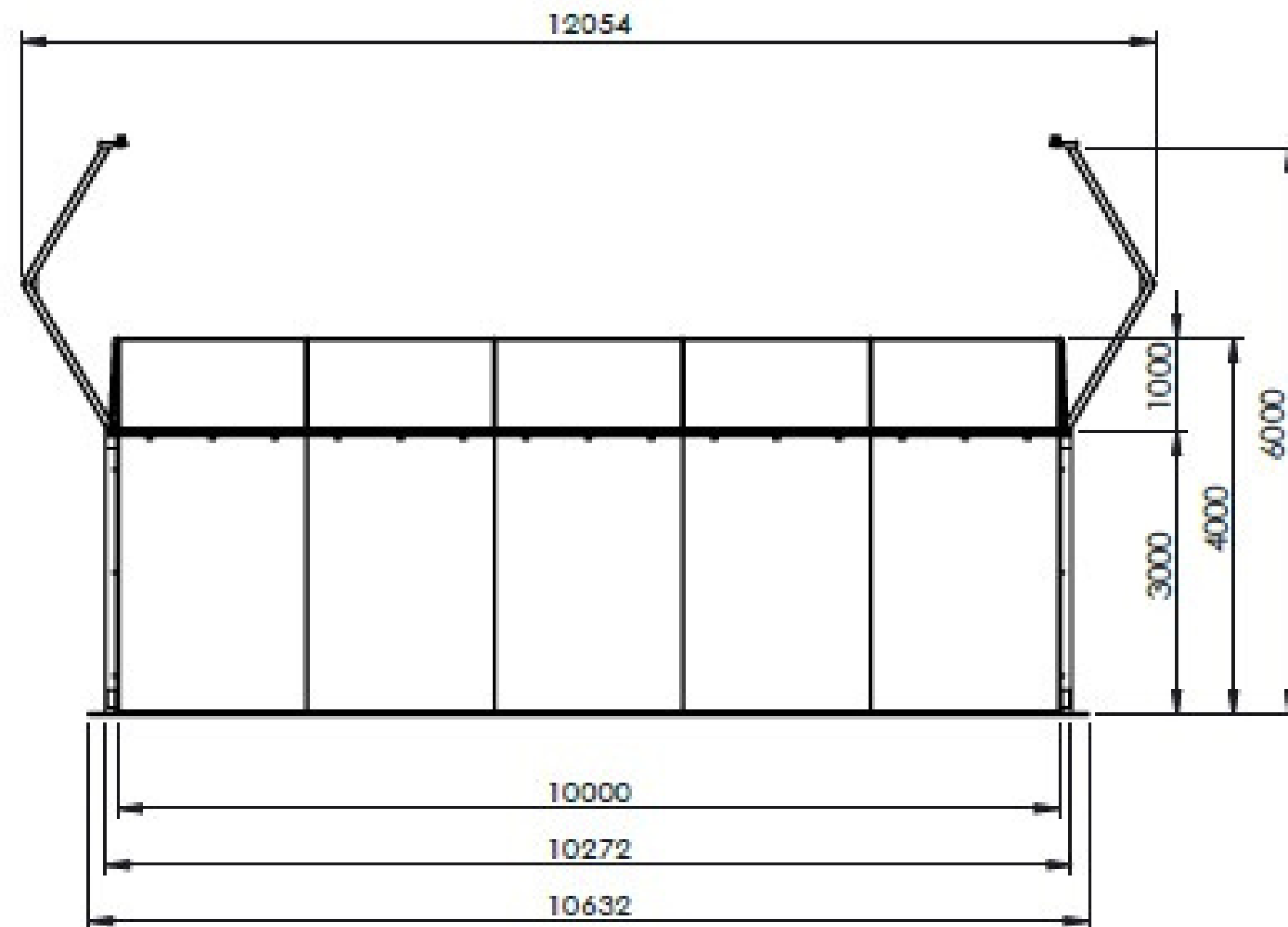
DIMENSIONS VUE DU DESSUS

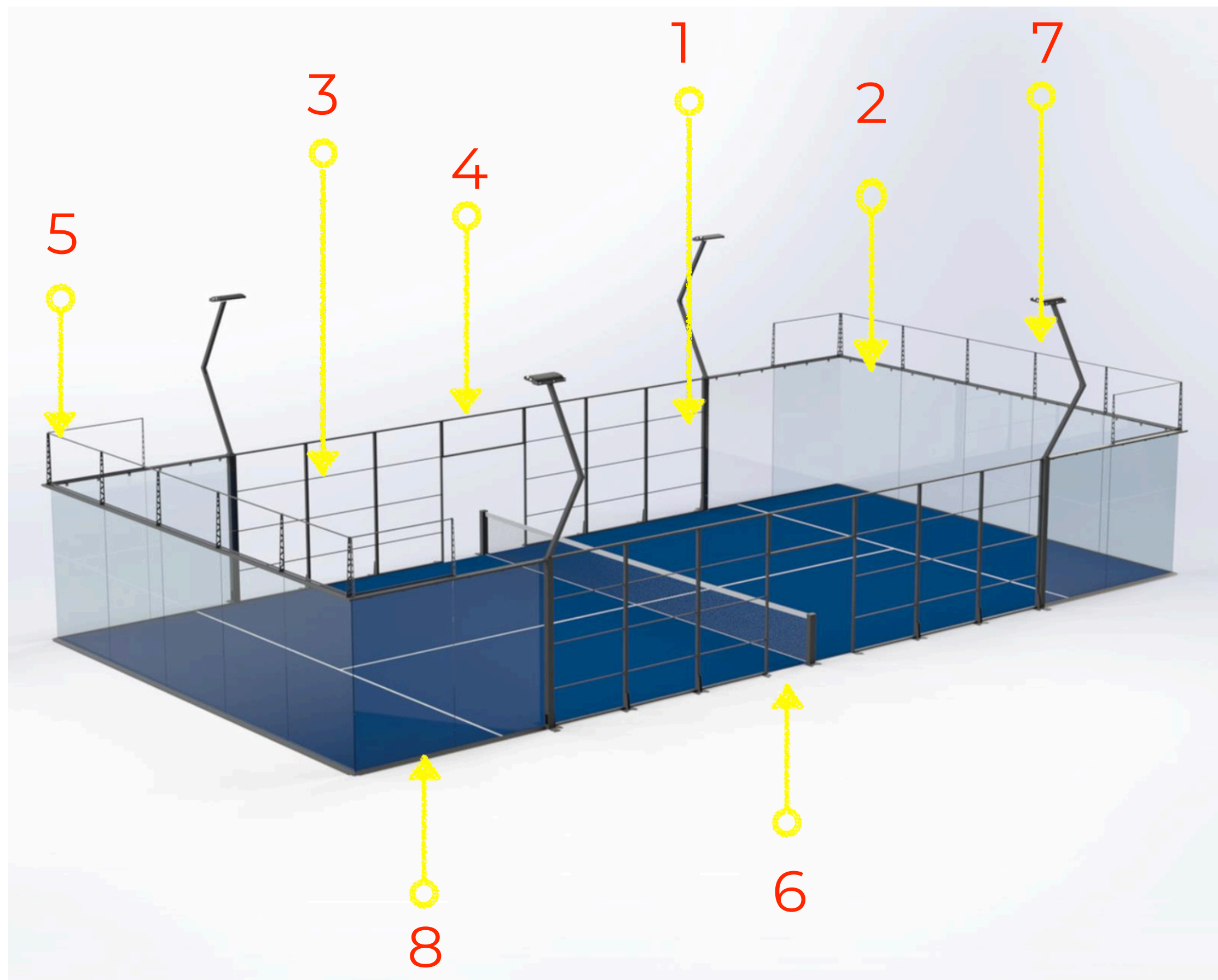


DIMENSIONS VUE LATERALE



DIMENSIONS VUE ARRIERE





1. Structure principale :

4 poteaux pour soutenir l'anneau supérieur et la base du poteau d'éclairage, en tube d'acier galvanisé 120x120x3 mm.

2. Structure principale :

Anneau supérieur de la piste en tube d'acier galvanisé 120x40x3 mm.

3. Maille :

12 modules de 3000x2000 mm formés par des profils en acier galvanisé de 60x30x2 mm et 30x15x2 mm, recouverts de maille électrosoudée en acier galvanisé de 50x50x4 mm, avec système anti-blessures.

4. Module de porte :

2 modules de 2000x750 mm formés par des profils en acier galvanisé de 60x30x2 mm recouverts de maille électrosoudée en acier galvanisé de 50x50x4 mm.

5. Maille :

14 modules de 2000x1000 mm formés par des profils en tôle d'acier galvanisé et recouverts de maille électrosoudée en acier galvanisé de 50x50x4 mm.

6. Filet :

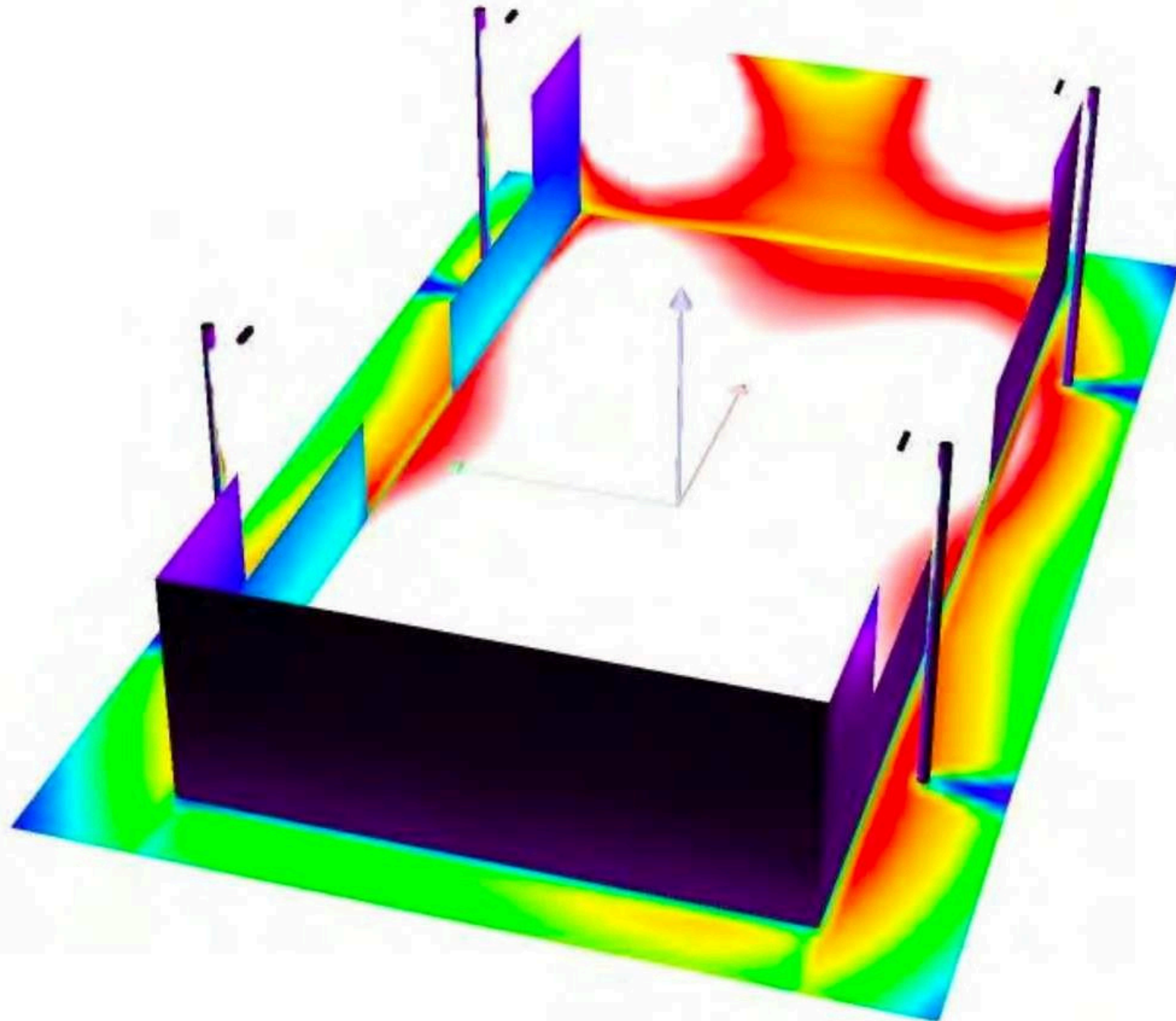
2 poteaux de filet avec tendeur intégré pour éviter les blessures, formé par un filet pour raquettes avec bande personnalisable.

7. Support d'éclairage :

4 poteaux d'éclairage fabriqués en tube d'acier galvanisé 80x40x2 mm pour supporter le système d'éclairage de la piste.

8. Support de sol pour verre :

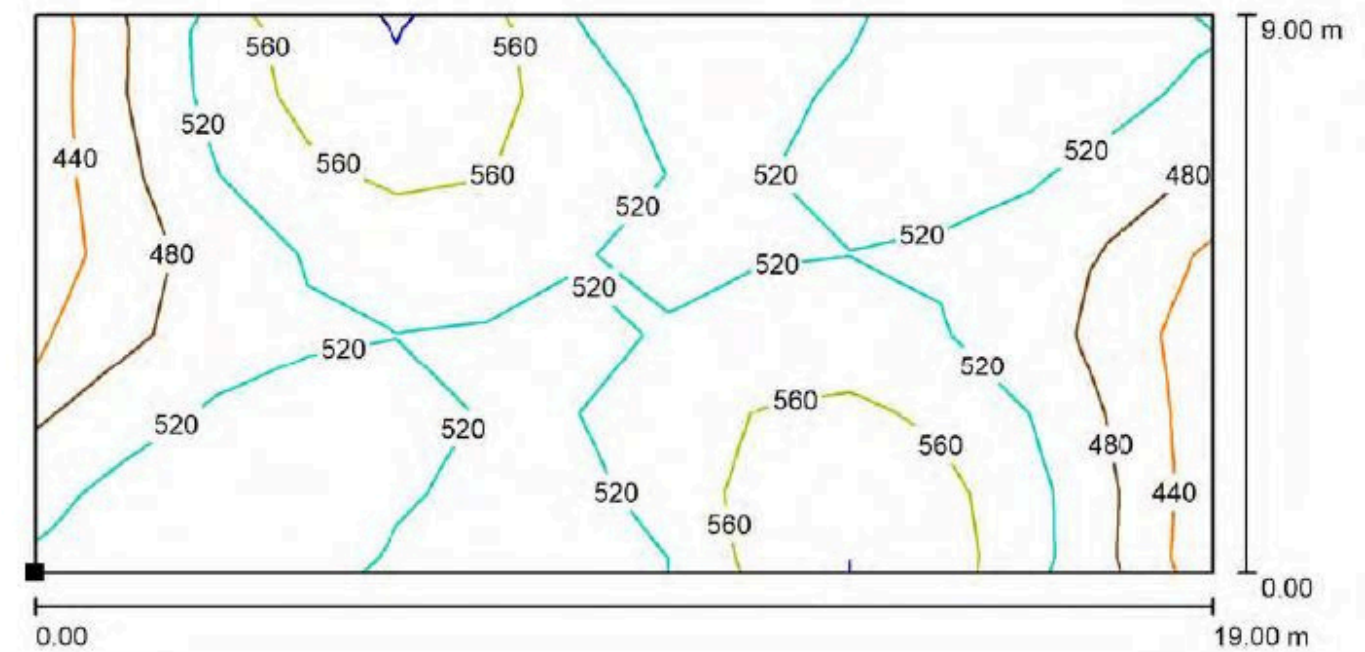
Fabriqués en une seule pièce métallique avec un rail intégré pour placer le verre de manière guidée.



8 projecteurs LED de 200 W de puissance chacun, installés sur 4 poteaux d'éclairage avec 4 projecteurs chacun.

+500 Lux sur toute la surface de la piste pour garantir une visibilité maximale pendant le match et la retransmission. Minimum d'ombres pendant le match.

PISTA TIPO DE PÁDEL 4x2 / Pádel / Isolíneas (E, perpendicular)



Valores en Lux, Escala 1 : 136

Situación de la superficie en la escena exterior:
Punto marcado:
(-9.491 m, -4.514 m, 0.050 m)

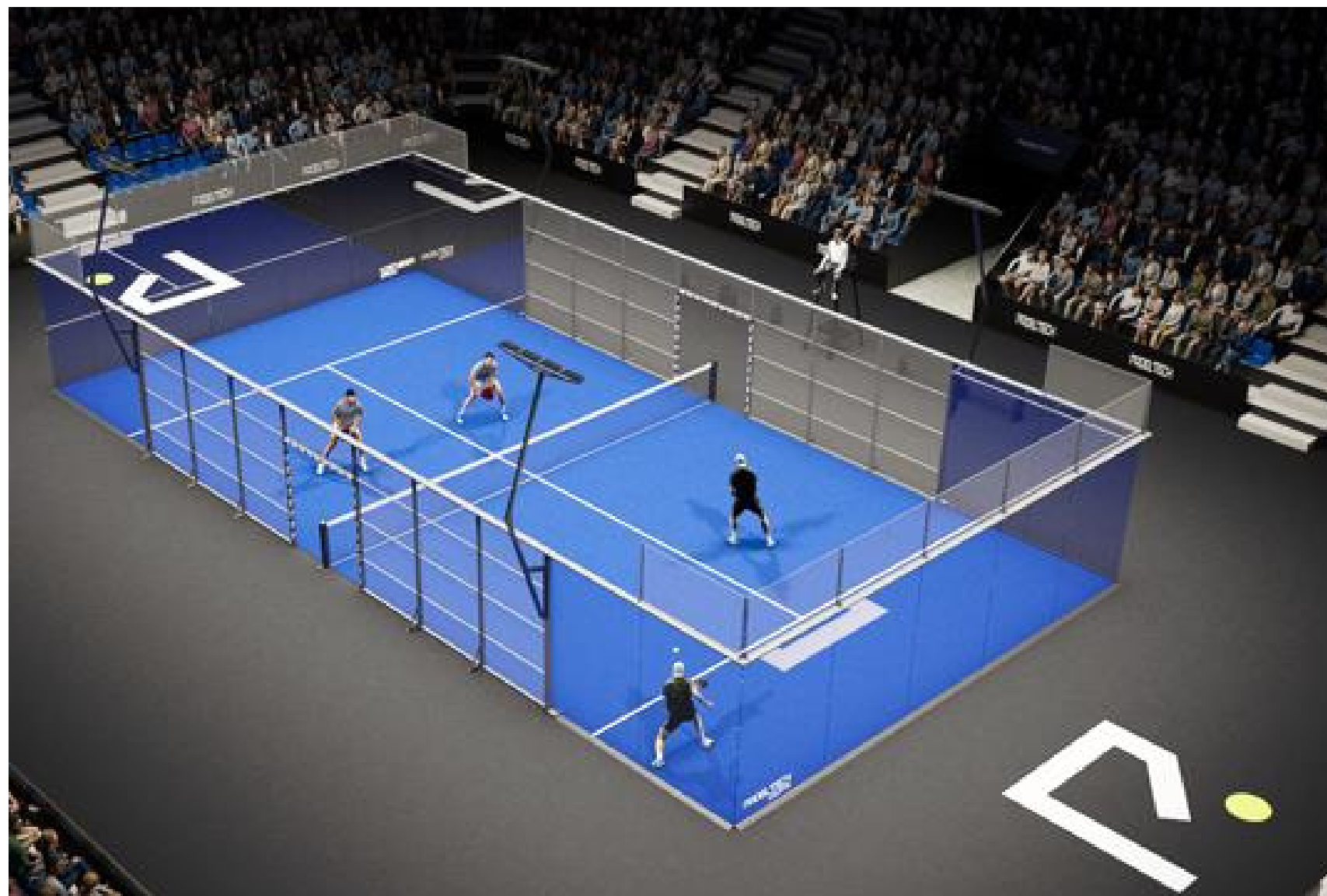




Spécialement conçu pour le padel.

Matériau fabriqué conformément aux exigences de la norme UNE EN ISO 9001-2000 en termes de conception, fabrication et traçabilité dans des entreprises certifiées par un système de qualité délivré par des organismes reconnus. Les joints sont réalisés à l'aide de colle de polyuréthane bi composant, les assemblant entre eux avec une bande de géotextile. Les lignes de jeu sont insérées dans la surface selon la réglementation.

Le gazon est rempli avec du sable de quartz rond, lavé et séché, contenant 97 % de silice, avec une granulométrie entre 0,3/0,8 mm, en quantité recommandée par le fabricant.



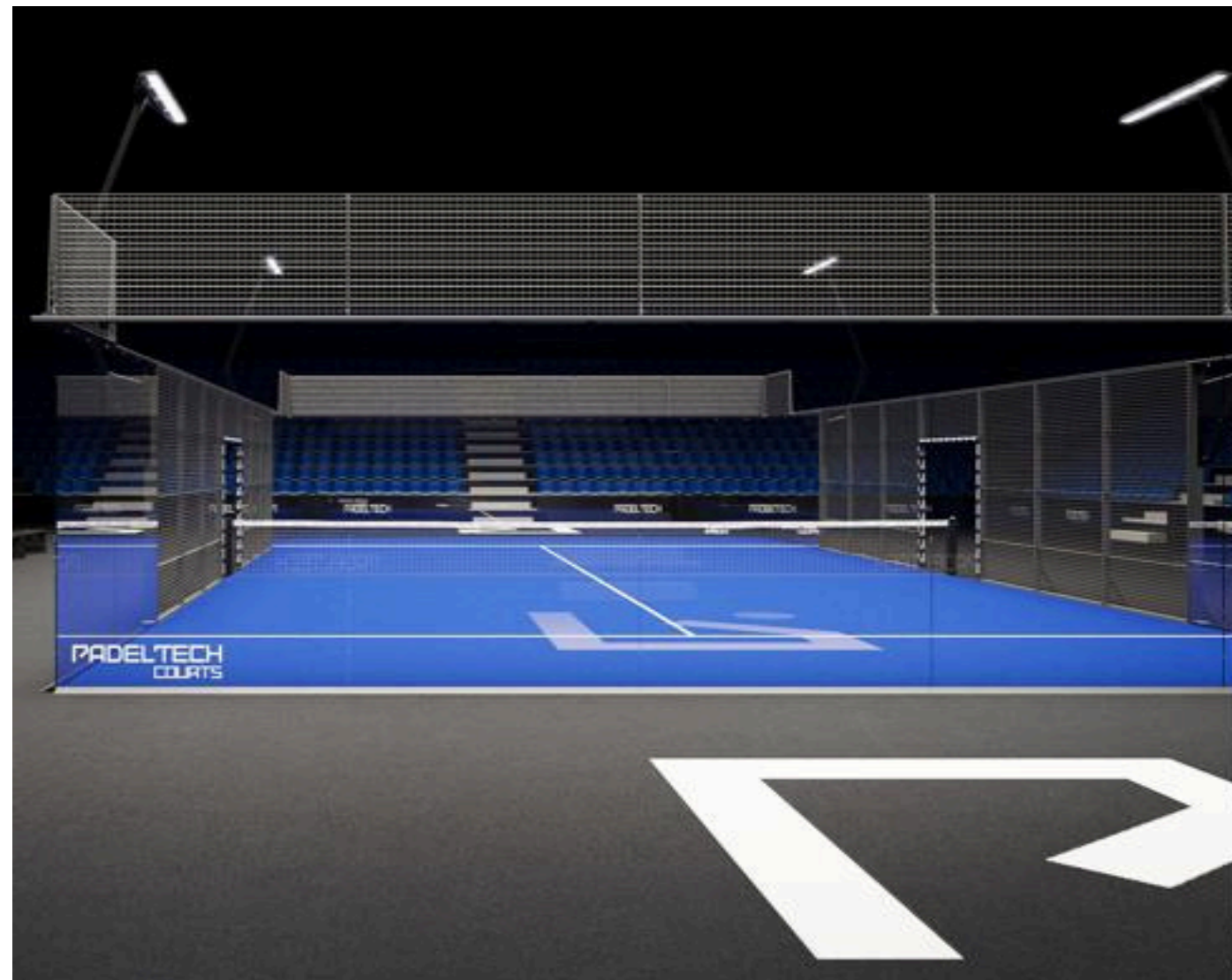


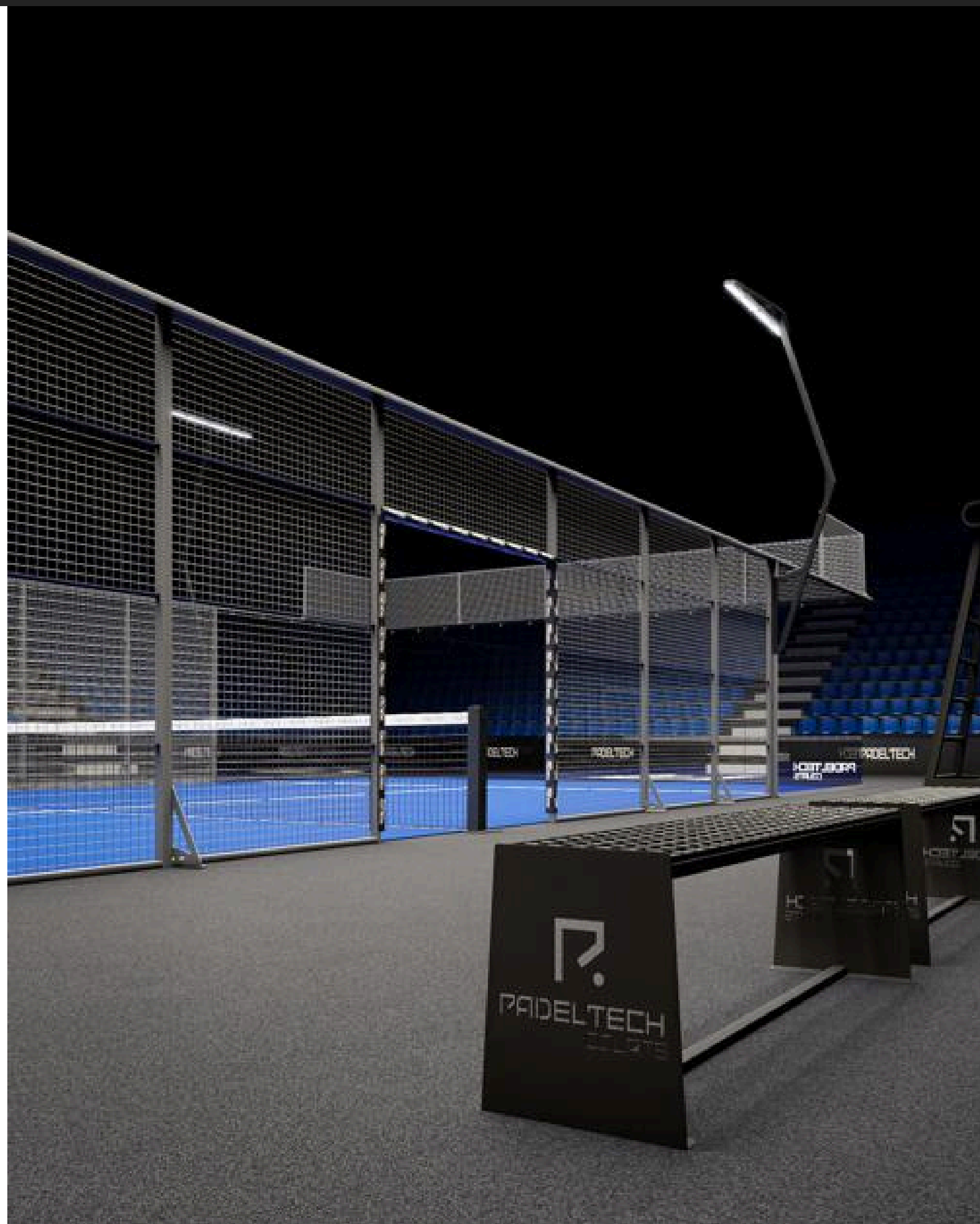
18 modules de 2995x1995 mm en verre trempé de 12 mm d'épaisseur, selon la norme UNE.

Fixation par des vis affleurantes pour éviter les reliefs, avec rondelle et contre-écrou en plastique pour le verrouillage et la protection.

Tous les verres reposent sur une base en néoprène qui les sépare de la structure en acier, garantissant ainsi la sécurité.

Des séparateurs sont utilisés entre les vitres pour garantir une surface propre et continue, assurant ainsi une visibilité maximale pendant le jeu.





Nous garantissons une finition parfaite et fournissons une protection contre la corrosion jusqu'à C4 pour notre structure :

Tous les éléments métalliques de la voie sont galvanisés à chaud à l'origine.
Tous les éléments métalliques sont galvanisés à chaud à l'origine.

Nous appliquons un revêtement en poudre spécial à base de polyester qui isole l'acier de son environnement avec une barrière hermétique à l'eau et à l'air, afin de bloquer le contact direct avec l'oxygène et d'autres agents corrosifs, et ainsi éviter la corrosion.

Ce revêtement peut être appliqué dans n'importe quelle couleur RAL de votre choix.

Ce revêtement spécial protège contre la corrosion presque trois fois plus que le revêtement standard à 2 couches utilisé par d'autres.

**GET
MY
PADEL.COM** 

+41 (0) 78 304 35 04
info@getmypadel.com



**PADELTECH
COURTS**